

**D** Objektgewebe

**SATIN CS**

**F** Toile déco

**SATIN CS**

**E** Drapery Fabrics

**SATIN CS**

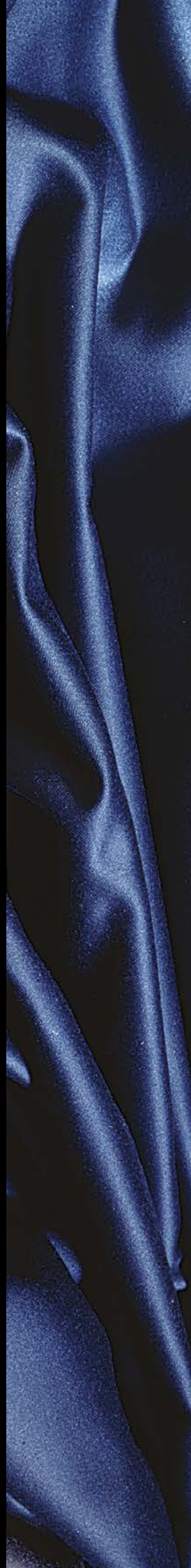
**ABilmonte**

**!** Bitte beachten: In der Darstellung der Muster als PDF-Datei kann es technisch bedingt zu Farbabweichungen kommen.

Attention : Photos non contractuelles.

Please note: Photos of samples shown in pdf-file may vary slightly in colour due to technical reasons.

**Gerriets**



**SATIN CS**

100 % Polyester.  
 Permanent schwer entflammbar.  
 Stücklängen ca.  
 150 cm Breite: 50 lfm.  
 300 cm Breite: 30 lfm.  
 Sonderfarben ab ca. 600 lfm.  
 Mit Akustikzertifikat.

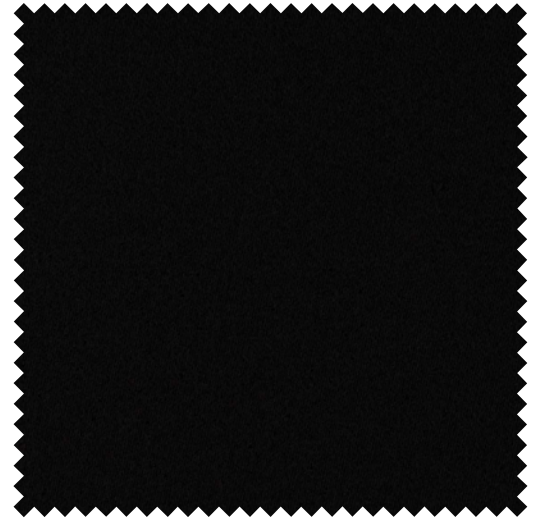
**SATIN CS**

100 % polyester.  
 Longueur des pièces env.  
 Largeur 150 cm : 50 ml.  
 Largeur 300 cm : 30 ml.  
 Coloris spéciaux à partir d'env.  
 600 ml.  
 Avec certificat acoustique.

**SATIN CS**

100 % polyester.  
 Inherently flame retardant.  
 Piece lengths are approx.  
 59" width: 54.7 yds.  
 118" width: 32.8 yds.  
 Minimum quantity for custom dyed  
 colours approx. 656.2 yds.  
 Acoustic certificate available.

Art. / Réf.	Farben	Coloris	Colours	B1	M1	EN	EN*	NFPA	↔ cm	ft/in	g/m <sup>2</sup>	oz/yd <sup>2</sup>
1521-	alle Farben	coloris ci-contre	all colours	•	•	•			150	59"	350	10.32
1522 -	alle Farben	coloris ci-contre	all colours	•	•	•			300	118"	350	10.32



-8528



-2169



-3234



-4210



-4280

Erläuterung der Baustoffklassen  
 B1, M1, BS, EN, EN\* und NFPA unter  
[gerriets.com](http://gerriets.com).

Informations concernant les normes  
 de feu B1, M1, BS, EN, EN\* et NFPA,  
 consulter notre site [gerriets.com](http://gerriets.com).

For explanation of flame retardant  
 standards B1, M1, BS, EN, EN\* and  
 NFPA, please go to [gerriets.com](http://gerriets.com).

B1 = DIN 4102 B1  
 M1 = M1  
 BS = BS 5867

EN = DIN EN 13501-1  
 EN\* = DIN EN 13773  
 NFPA = NFPA 701

Auf Wunsch:  
 Professionell konfektionierte  
 Textilien aus unseren Ateliers.

Sur demande :  
 Textiles professionnels  
 confectionnés dans nos ateliers.

On request:  
 Professional manufacture of our  
 textiles in our workshops.



-5165



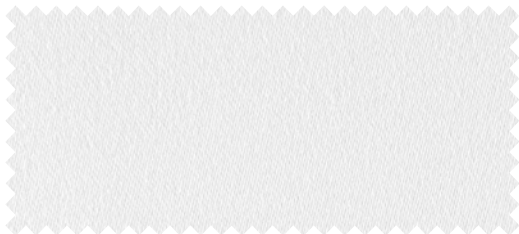
-5232



-5310



-6215



-9180



-9110



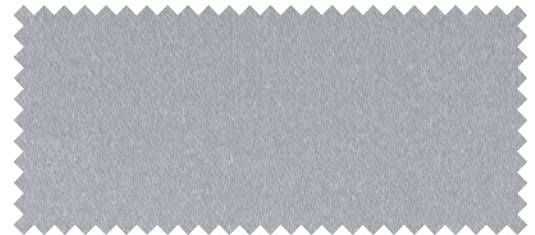
-1110



-1117



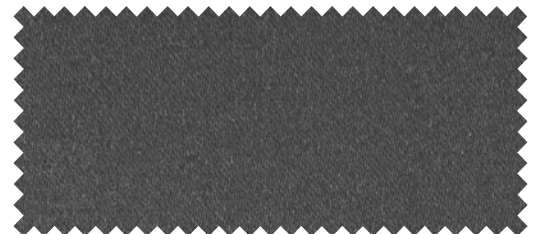
-1134



-8110



-8162



-8163

Der Inhalt dieser Farbkarte entspricht dem Stand zum Zeitpunkt des Drucks.  
Aktuellste Angaben entnehmen Sie bitte den entsprechenden Datenblättern auf unserer Internetseite.

Les informations contenues dans ce nuancier sont valables à la date de l'impression.  
Pour les mises à jour, consulter notre site internet.

All information and colour specifications are valid at the time of printing.  
For latest product details please see the respective online data sheet.

---

# GERRIETS WORLDWIDE

---

## Gerriets GmbH

HEADQUARTERS  
gerriets.com

## Gerriets S. A. R. L.

FRANCE  
gerriets.fr

## Gerriets International Inc.

USA  
gerriets.us

## Gerriets Great Britain Ltd.

gerriets.co.uk

## Gerriets Austria CEE GmbH

gerriets.at

## Gerriets Sp. z o.o.

POLAND  
gerriets.pl

## Gerriets España S. L.

gerriets.es

## Gerriets Belgique

Gerriets SARL  
gerriets.be

## Gerriets Nederland

gerriets.nl

## Gerriets Italia

gerriets.it

## Gerriets Hellas

gerriets.gr

## Gerriets Turkey

gerriets.com/tr

## Gerriets Slovenija

gerriets.si

## Gerriets Croatia

Gerriets Slovenija  
gerriets.hr

## Gerriets Hungária

gerriets.hu

## Gerriets Bulgaria

gerriets.bg

## Gerriets Korea Co. Ltd.

gerriets.com/kr

## Gerriets South Africa

gerriets.co.za

## Gerriets Brasil

gerriets.com/br

## Gerriets Czech Republic

gerriets.cz

## Gerriets Slovakia

gerriets.cz

## Gerriets Taiwan

gerriets.com



AB ILMONTE  
Nattflyvägen 7  
SE-313 50 ÅLED  
Tel. +46-(0)35-181940

www.ilmonte.se  
sales@ilmonte.se

