

**D** Effektgewebe

**OPAL**

**F** Toiles déco

**OPAL**

**E** Special Effect  
Materials

**OPAL**

**AB**ilmonte

**!** Bitte beachten: In der Darstellung der Muster als PDF-Datei kann es technisch bedingt zu Farbabweichungen kommen.

Attention : Photos non contractuelles.

Please note: Photos of samples shown in pdf-file may vary slightly in colour due to technical reasons.

**Gerriets**

**Effektgewebe  
OPAL**

100 % Polyester.  
Permanent schwer entflammbar.  
Stüchlängen ca. 30 lfm.

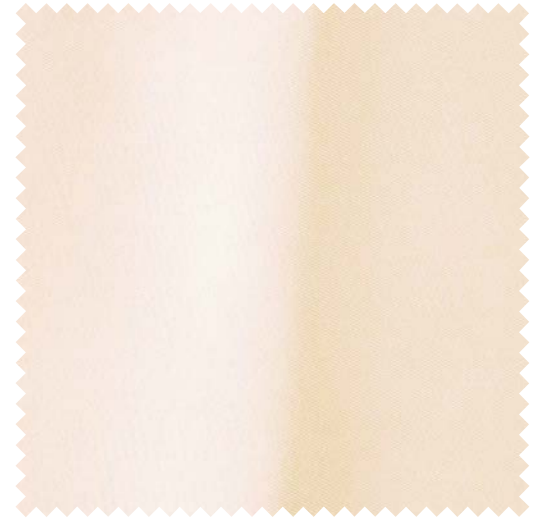
**Toile déco  
OPAL**

100 % polyester.  
Longueur des pièces env. 30 ml.

**Special Effect Material  
OPAL**

100 % polyester.  
Inherently flame retardant.  
Piece lengths approx. 32.8 yds.

Art. / Réf.	Farben	Coloris	Colours	B1	M1	EN	EN* NFPA	↔ cm	ft/in	g/m <sup>2</sup>	oz/yd <sup>2</sup>
1821 5111	champagne	champagne	champagne	•	•			150	59"	80	2.36
1821 7311	hellgelb	jaune clair	light yellow	•	•			150	59"	80	2.36
1821 7511	orange	orange	orange	•	•			150	59"	80	2.36
1821 4621	erdbeerrot	rouge fraise	strawberry red	•	•			150	59"	80	2.36
1821 4661	karminrot	rouge carmin	carmine red	•	•			150	59"	80	2.36
1821 4761	rubinrot	rouge rubis	ruby red	•	•			150	59"	80	2.36
1821 1841	marineblau	bleu marine	navy blue	•	•			150	59"	80	2.36
1821 1661	dunkelblau	bleu foncé	dark blue	•	•			150	59"	80	2.36
1821 4021	marzipan	massepain	marzipan	•	•			150	59"	80	2.36
1821 2351	purpur	violet pourpre	purple red	•	•			150	59"	80	2.36
1821 3031	signalweiß	blanc sécurité	signal white	•	•			150	59"	80	2.36
1821 5011	perlweiß	blanc perlé	oyster white	•	•			150	59"	80	2.36
1821 3191	steingrau	gris pierre	stone grey	•	•			150	59"	80	2.36
1821 3111	platingrau	gris platine	platinum grey	•	•			150	59"	80	2.36
1821 3331	eisengrau	gris fer	iron grey	•	•			150	59"	80	2.36
1821 3471	tiefschwarz	noir foncé	jet black	•	•			150	59"	80	2.36
1820 5111	champagne	champagne	champagne	•	•			310	122"	80	2.36
1820 7311	hellgelb	jaune clair	light yellow	•	•			310	122"	80	2.36
1820 7511	orange	orange	orange	•	•			310	122"	80	2.36
1820 4621	erdbeerrot	rouge fraise	strawberry red	•	•			310	122"	80	2.36
1820 4661	karminrot	rouge carmin	carmine red	•	•			310	122"	80	2.36
1820 4761	rubinrot	rouge rubis	ruby red	•	•			310	122"	80	2.36
1820 1841	marineblau	bleu marine	navy blue	•	•			310	122"	80	2.36
1820 1661	dunkelblau	bleu foncé	dark blue	•	•			310	122"	80	2.36
1820 4021	marzipan	massepain	marzipan	•	•			310	122"	80	2.36
1820 2351	purpur	violet pourpre	purple red	•	•			310	122"	80	2.36
1820 3031	signalweiß	blanc sécurité	signal white	•	•			310	122"	80	2.36
1820 5011	perlweiß	blanc perlé	oyster white	•	•			310	122"	80	2.36
1820 3191	steingrau	gris pierre	stone grey	•	•			310	122"	80	2.36
1820 3111	platingrau	gris platine	platinum grey	•	•			310	122"	80	2.36
1820 3331	eisengrau	gris fer	iron grey	•	•			310	122"	80	2.36
1820 3471	tiefschwarz	noir foncé	jet black	•	•			310	122"	80	2.36



-5111



-7311



-7511



-4621



-4661

Erläuterung der Baustoffklassen  
B1, M1, BS, EN, EN\* und NFPA unter  
gerriets.com.

Informations concernant les normes  
de feu B1, M1, BS, EN, EN\* et NFPA,  
consulter notre site gerriets.com.

For explanation of flame retardant  
standards B1, M1, BS, EN, EN\* and  
NFPA, please go to gerriets.com.

B1 = DIN 4102 B1  
M1 = M1  
BS = BS 5867

EN = DIN EN 13501-1  
EN\* = DIN EN 13773  
NFPA = NFPA 701

Auf Wunsch:  
Professionell konfektionierte  
Textilien aus unseren Ateliers.

Sur demande :  
Textiles professionnels  
confectionnés dans nos ateliers.

On request:  
Professional manufacture of our  
textiles in our workshops.



-4761



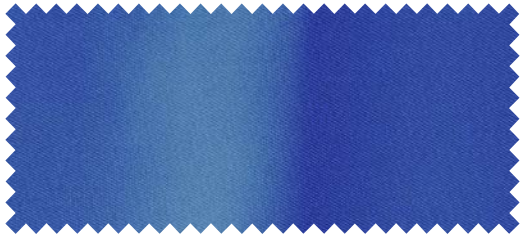
-4021



-2351



-1841



-1661



-3031



-5011



-3191



-3111



-3331



-3471

Der Inhalt dieser Farbkarte entspricht dem Stand zum Zeitpunkt des Drucks.  
Aktuellste Angaben entnehmen Sie bitte den entsprechenden Datenblättern auf unserer Internetseite.

Les informations contenues dans ce nuancier sont valables à la date de l'impression.  
Pour les mises à jour, consulter notre site internet.

All information and colour specifications are valid at the time of printing.  
For latest product details please see the respective online data sheet.

---

# GERRIETS WORLDWIDE

---

## Gerriets GmbH

HEADQUARTERS  
gerriets.com

## Gerriets S. A. R. L.

FRANCE  
gerriets.fr

## Gerriets International Inc.

USA  
gerriets.us

## Gerriets Great Britain Ltd.

gerriets.co.uk

## Gerriets Austria CEE GmbH

gerriets.at

## Gerriets Sp. z o.o.

POLAND  
gerriets.pl

## Gerriets España S. L.

gerriets.es

## Gerriets Belgique

Gerriets SARL  
gerriets.be

## Gerriets Nederland

gerriets.nl

## Gerriets Italia

gerriets.it

## Gerriets Hellas

gerriets.gr

## Gerriets Turkey

gerriets.com/tr

## Gerriets Slovenija

gerriets.si

## Gerriets Croatia

Gerriets Slovenija  
gerriets.hr

## Gerriets Hungária

gerriets.hu

## Gerriets Bulgaria

gerriets.bg

## Gerriets Korea Co. Ltd.

gerriets.com/kr

## Gerriets South Africa

gerriets.co.za

## Gerriets Brasil

gerriets.com/br

## Gerriets

Czech Republic / Slovakia

gerriets.cz

## Gerriets Taiwan

gerriets.com



AB ILMONTE  
Nattflyvägen 7  
SE-313 50 ÅLED  
Tel. +46-(0)35-181940

www.ilmonte.se  
sales@ilmonte.se

