

D Eventgewebe

HABUTAI

LASERGEWEBE CS

CS VOILE

CS TAFT

RIPSTOP

FOCUS

F Toiles déco

HABUTAI

TOILE LASER CS

VOILE CS

TAFFETAS CS

TOILE SPIE

FOCUS

E Event Textiles

HABUTAI

LASER SCRIM CS

CS VOILE

TAFFETA CS

RIPSTOP

FOCUS

ABilmonte

! Bitte beachten: In der Darstellung der Muster als PDF-Datei kann es technisch bedingt zu Farbabweichungen kommen.

Attention : Photos non contractuelles.

Please note: Photos of samples shown in pdf-file may vary slightly in colour due to technical reasons.

Gerriets

Chinaseide HABUTAI

100 % Seide.
 Stücklängen ca. 45-50 lfm.
 Sonderfarben:
 22 g/m² ca. 250 lfm,
 45 g/m² ca. 120 lfm.
 Nur in ganzen Stücken lieferbar.

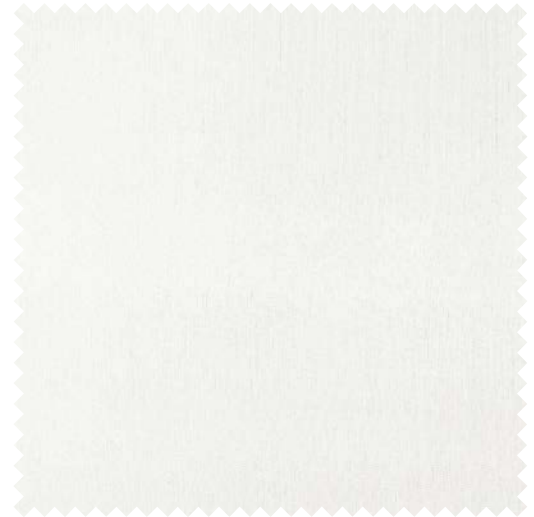
Soie de Chine HABUTAI

100 % soie.
 Longueur des pièces env.
 45-50 ml.
 Coloris spéciaux :
 22 g/m² minimum 250 ml environ,
 45 g/m² minimum 120 ml environ.
 Uniquement par pièces entières.

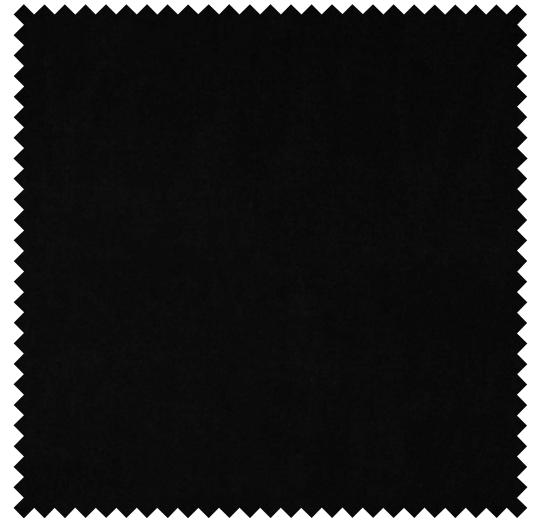
China Silk HABUTAI

100 % silk.
 Piece lengths approx.
 49.2-54.6 yds.
 Custom colours available with the
 following minimum quantity:
 0.65 oz/yd² – approx. 273.4 yds,
 1.33 oz/yd² – approx. 131.2 yds.
 Available in full pieces only.

Art. / Réf.	Farben	Coloris	Colours	B1	BS	EN	EN* NFPA	↔ cm	ft/in	g/m ² oz/yd ²
1611 2000	rohweiß	écru	ecru					140	55"	22 0.65
1611 2001	rohweiß	écru	ecru	•			•	140	55"	22 0.65
1611 2021	schwarz	noir	black	•			•	140	55"	22 0.65
1611 4000	rohweiß	écru	ecru					140	55"	45 1.33
1611 4001	rohweiß	écru	ecru	•			•	140	55"	45 1.33
1611 4021	schwarz	noir	black	•			•	140	55"	45 1.33



-2000



-2021

LASERGEWEBE CS

100 % Trevira CS.
 Stücklängen ca. 50 lfm.

TOILE LASER CS

100 % Trevira CS.
 Longueur des pièces env. 50 ml.

LASER SCRIM CS

100 % Trevira CS.
 Piece lengths approx. 54.6 yds.



Projektionstextil
Aufprojektion (grau-silber)
 Leuchtdichtefaktor β : 0,18

Textile de projection
Projection face (gris-argent)
 Degré de luminance β : 0,18

Projection textile
Front Projection (grey-silver)
 Gain: 0.18

Art. / Réf.	Farben	Coloris	Colours	B1	BS	EN	EN* NFPA	↔ cm	ft/in	g/m ² oz/yd ²
1613 3021	grau-silber	gris-argent	grey-silver	•	•	•	•	330	10'10"	21 0.62



-3021

Erläuterung der Baustoffklassen
 B1, M1, BS, EN, EN* und NFPA unter
gerriets.com.

Informations concernant les normes
 de feu B1, M1, BS, EN, EN* et NFPA,
 consulter notre site gerriets.com.

For explanation of flame retardant
 standards B1, M1, BS, EN, EN* and
 NFPA, please go to gerriets.com.

B1 = DIN 4102 B1
 M1 = M1
 BS = BS 5867

EN = DIN EN 13501-1
 EN* = DIN EN 13773
 NFPA = NFPA 701



CS VOILE

100 % Trevira CS.
Permanent schwer entflammbar.
Stücklängen ca. 60 lfm.

VOILE CS

100 % Trevira CS.
Longueur des pièces env. 60 ml.

CS VOILE

100 % Trevira CS.
Inherently flame retardant.
Piece lengths approx. 65.6 yds.



Mit IMO-Zertifikat.

Avec certificat IMO.

IMO certificate available.

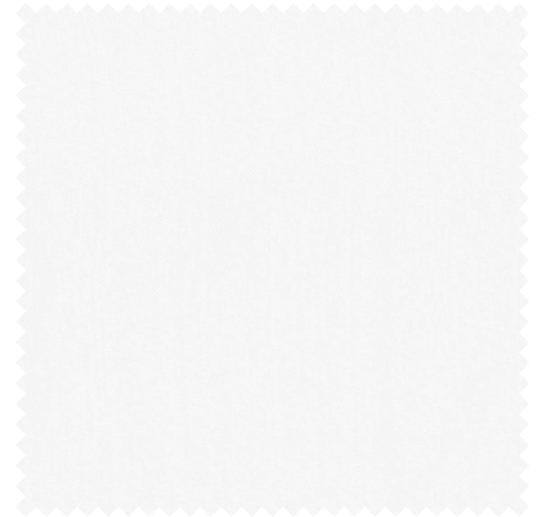


Projektionstextil
Aufprojektion (weiß)
Leuchtdichtefaktor β : 0,34

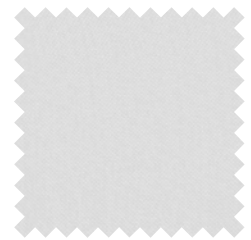
Textile de projection
Projection face (blanc)
Degré de luminance β : 0,34

Projection textile
Front Projection (white)
Gain: 0.34

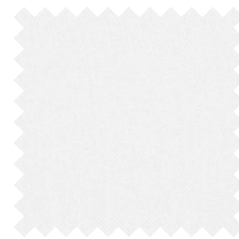
Art. / Réf.	Farben	Coloris	Colours	B1	BS	EN	EN* NFPA	↔	cm	ft/in	g/m ²	oz/yd ²
1612 3303	weiß	blanc	white	•	•	•	•		300	118"	50	1.47
1612 3347	schwarz	noir	black	•	•	•	•		300	118"	50	1.47
1612 3317	hellgrau	gris clair	light grey	•	•	•	•		310	122"	45	1.33
1612 3900	rohweiß	écru	ecru	•	•	•	•		310	122"	45	1.33
1612 3731	sonnengelb	jaune soleil	sun yellow	•	•	•	•		310	122"	45	1.33
1612 3739	orange	orange	orange	•	•	•	•		310	122"	45	1.33
1612 3462	rot	rouge	red	•	•	•	•		310	122"	45	1.33
1612 3184	marineblau	bleu marine	navy blue	•	•	•	•		310	122"	45	1.33
1612 3652	grün	vert	green	•	•	•	•		310	122"	45	1.33
1612 4110	weiß	blanc	white	•	•	•	•		420	13'9"	50	1.47
1612 4210	schwarz	noir	black	•	•	•	•		420	13'9"	50	1.47
1612 5030	weiß	blanc	white	•	•	•	•		520	17'0"	45	1.33
1612 5900	rohweiß	écru	ecru	•	•	•	•		520	17'0"	45	1.33



-3303 / -4110 / -5030



-3347 / -4210



-3317



-3900 / -5900



-3731



-3739



-3462



-3184

-3652

Auf Wunsch:
Professionell konfektionierte
Textilien aus unseren Ateliers.

Der Inhalt dieser Farbkarte ent-
spricht dem Stand zum Zeitpunkt
des Drucks.
Aktuellste Angaben entnehmen Sie
bitte den entsprechenden Daten-
blättern auf unserer Internetseite.

Sur demande :
Textiles professionnels
confectionnés dans nos ateliers.

Les informations contenues dans ce
nuancier sont valables à la date de
l'impression.
Pour les mises à jour, consulter
notre site internet.

On request:
Professional manufacture of our
textiles in our workshops.

All information and colour
specifications are valid at the time
of printing.
For latest product details please see
the respective online data sheet.



CS TAFT

100 % Trevira CS.
Permanent schwer entflammbar.
Stüklängen ca. 30 und 60 lfm.

TAFFETAS CS

100 % Trevira CS.
Longueur des pièces env. 30 et 60 ml.

TAFFETA CS

100 % Trevira CS.
Inherently flame retardant.
Piece lengths approx. 32.8 and 65.6 yds.



Projektionstextil

Aufprojektion (weiß)Leuchtdichtefaktor β : 0,45

Textile de projection

Projection face (blanc)Degré de luminance β : 0,45

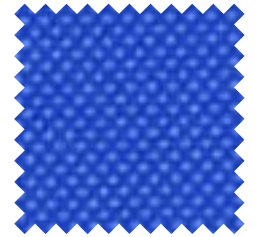
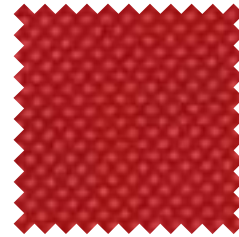
Projection textile

Front Projection (white)

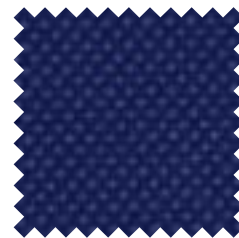
Gain: 0.45

Art. / Réf.	Farben	Coloris	Colours	B1	BS	EN	EN* NFPA	↔ cm	ft/in	g/m ²	oz/yd ²
1614 3464	rot	rouge	red	•	•	•		310	122"	80	2.36
1614 3156	blau	bleu	blue	•	•	•		310	122"	80	2.36
1614 3184	marineblau	bleu marine	navy blue	•	•	•		310	122"	80	2.36
1614 3313	hellgrau	gris clair	light grey	•	•	•		310	122"	80	2.36
1614 3303	weiß	blanc	white	•	•	•		310	122"	80	2.36
1614 3347	schwarz	noir	black	•	•	•		310	122"	80	2.36
1614 5303	weiß	blanc	white	•	•	•		520	17'0"	80	2.36

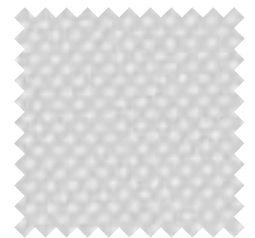
-3303 / -5303



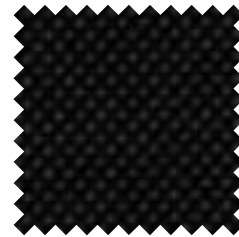
-3464



-3156



-3184



-3313

-3347

**RIPSTOP**

100 % Polyester.
Stüklängen ca.
160 cm Breite: 100 lfm.
505 cm Breite: 50 lfm.
Nur in ganzen Stücken, gerollt
lieferbar.
Weitere Farben auf Anfrage.

TOILE SPIE

100 % polyester.
Longueur des pièces env.
Largeur 160 cm : 100 ml.
Largeur 505 cm : 50 ml.
Uniquement par rouleaux entiers.
Autres coloris sur demande.

RIPSTOP

100 % polyester.
Piece lengths approx.
63" width: 109.3 yds.
16'7" width: 54.6 yds.
Available in full pieces only, rolled
delivery.
Other colours on request.



Projektionstextil

Aufprojektion (weiß)

160 cm: Leuchtdichtefaktor β : 0,68
505 cm: Leuchtdichtefaktor β : 0,50

Textile de projection

Projection face (blanc)

160 cm: Degré de luminance β : 0,68
505 cm: Degré de luminance β : 0,50

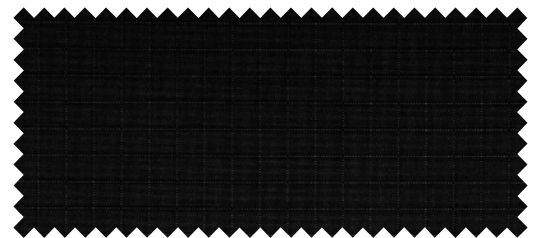
Projection textile

Front Projection (white)

160 cm: Gain: 0.68
505 cm: Gain: 0.50

Art. / Réf.	Farben	Coloris	Colours	B1	M1	EN	EN* NFPA	↔ cm	ft/in	g/m ²	oz/yd ²
1615 1100	weiß	blanc	white	•		•		160	63"	100	2.95
1615 1200	schwarz	noir	black	•		•		160	63"	100	2.95
1615 5100	weiß	blanc	white	•		•		505	16'7"	65	1.92

-1100 / -5100



-1200

FOCUS

100 % Polyester FR.
 Permanent schwer entflammbar.
 Stücklängen ca. 30 lfm.
 Nur in ganzen Rollen lieferbar.

FOCUS

100 % polyester FR.
 Longueur des pièces env. 30 ml.
 Uniquement par pièces entières.

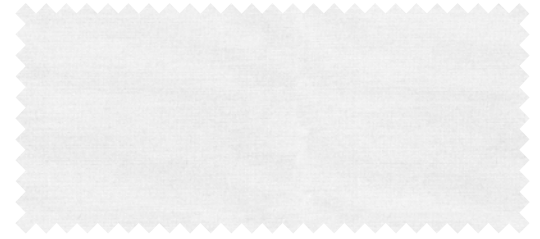
FOCUS

100 % polyester FR.
 Inherently flame retardant.
 Piece lengths approx. 32.8 yds.
 Available only in full rolls.

Art. / Réf.	Farben	Coloris	Colours	B1 M1 BS EN* NFPA	↔ cm	ft/in	g/m ²	oz/yd ²
1617 9110	signalweiß	blanc sécurité	signal white	•	300	118"	105	3.10
1617 1111	cremeweiß	blanc crème	cream	•	300	118"	105	3.10
1617 1120	achatgrau	gris agate	agate grey	•	300	118"	105	3.10
1617 3262	signalrot	rouge sécurité	signal red	•	300	118"	105	3.10
1617 3216	rubinrot	rouge rubis	ruby red	•	300	118"	105	3.10
1617 5162	karibikblau	bleu caribes	caribbean blue	•	300	118"	105	3.10
1617 5218	azurblau	bleu azur	azure blue	•	300	118"	105	3.10
1617 6113	lindgrün	vert d'eau	pastel green	•	300	118"	105	3.10
1617 8111	hellgrau	gris clair	light grey	•	300	118"	105	3.10
1617 8110	fenstergrau	gris fenêtre	window grey	•	300	118"	105	3.10
1617 8210	tiefschwarz	noir foncé	jet black	•	300	118"	105	3.10

Eigenschaften / Données techniques / Specifications

Lichtechtheit / Solidité à la lumière / Light fastness	DIN EN ISO 105-B02		Note / Grade:5
Waschechtheit / Solidité au lavage / Wash fastness	DIN EN ISO 105-C06	40°C 60°C	Note / Grade: 4-5 Note / Grade: 4-5
Maßänderung Waschen ca. / Variation dimensionnelle lavage env. / Fabric relaxing washing approx. /	DIN EN ISO 6330 DIN EN ISO 5077	40°C Kette / chaîne / warp Schuss / trame / weft	± 1,0 % ± 1,0 %
Maßänderung chem. Reinigen ca. / Variation dimensionnelle nettoyage à sec env. / Fabric relaxing dry clean approx. /	DIN EN ISO 3175-1	Kette / chaîne / warp Schuss / trame / weft	± 1,0 % ± 1,0 %



-9110



-1111



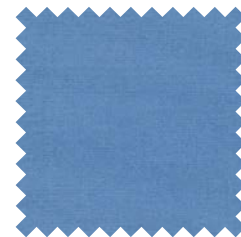
-1120



-3262



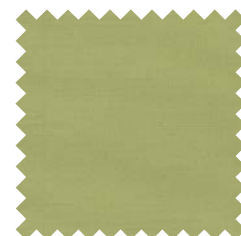
-3216



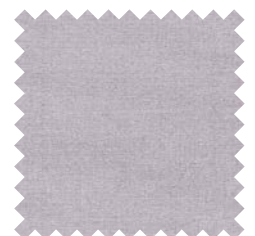
-5162



-5218



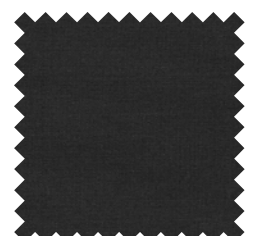
-6113



-8111



-8110



-8210

GERRIETS WORLDWIDE

Gerriets GmbH

HEADQUARTERS
gerriets.com

Gerriets S. A. R. L.

FRANCE
gerriets.fr

Gerriets International Inc.

USA
gerriets.us

Gerriets Great Britain Ltd.

gerriets.co.uk

Gerriets Austria CEE GmbH

gerriets.at

Gerriets Sp. z o.o.

POLAND
gerriets.pl

Gerriets España S. L.

gerriets.es

Gerriets Belgique

Gerriets SARL
gerriets.be

Gerriets Nederland

gerriets.nl

Gerriets Italia

gerriets.it

Gerriets Hellas

gerriets.gr

Gerriets Turkey

gerriets.com/tr

Gerriets Slovenija

gerriets.si

Gerriets Croatia

Gerriets Slovenija
gerriets.hr

Gerriets Hungária

gerriets.hu

Gerriets Bulgaria

gerriets.bg

Gerriets Korea Co. Ltd.

gerriets.com/kr

Gerriets South Africa

gerriets.co.za

Gerriets Brasil

gerriets.com/br

Gerriets Czech Republic

gerriets.cz

Gerriets Slovakia

gerriets.cz

Gerriets Taiwan

gerriets.com



AB ILMONTE
Nattflyvägen 7
SE-313 50 ÅLED
Tel. +46-(0)35-181940

www.ilmonte.se
sales@ilmonte.se

