

**D** **Modeliergewebe**

**FORM'IT UNO**  
Art. 1931 1-  
**FORM'IT DUO**  
Art. 1931 2-  
**FORM'IT PES**  
Art. 1931 3-


**F** **Textiles à mémoire de forme**

**FORM'IT UNO**  
Réf. 1931 1-  
**FORM'IT DUO**  
Réf. 1931 2-  
**FORM'IT PES**  
Réf. 1931 3-

**E** **Molding Cloth**

**FORM'IT UNO**  
Art. 1931 1-  
**FORM'IT DUO**  
Art. 1931 2-  
**FORM'IT PES**  
Art. 1931 3-

**ABilmonte**

 Please note: Photos of samples shown in pdf-file may vary slightly in colour due to technical reasons.

**Gerriets**



## FORM'IT

Die FORM'IT-Produktfamilie vereint die Eigenschaften von Textilien/Folien und einer modellierbaren Aluminiumfolie. FORM'IT-Materialien sind eine Symbiose aus einem beliebig formbaren Trägermaterial und einer einseitigen oder doppelseitigen Kaschierung. Der Einsatz verschiedener Kaschiermaterialien und deren weitere Bearbeitung eröffnen ungeahnte Möglichkeiten.

FORM'IT-Materialien können bedruckt oder bemalt werden. Man kann sie schneiden, nähen, kleben und modellieren. FORM'IT ist wasserabweisend und schwer entflammbar (M1). Es eignet sich für kleine, aber auch extrem große Flächen, gestaltet Vitrinen, Bühnenbilder oder ganze Filmsets.

Wir bieten FORM'IT in diversen Standardmotiven in einer einseitig und einer doppelseitig kaschierten Version an. Andere Motive, Farben oder Kaschiermaterialien sind auf Anfrage erhältlich.

Erläuterungen der Brandschutznormen B1, M1, BS, EN, EN\* und NFPA unter [www.gerriets.com](http://www.gerriets.com).

Der Inhalt dieser Farbkarte entspricht dem Stand zum Zeitpunkt des Drucks. Aktuellste Angaben entnehmen Sie bitte den entsprechenden Datenblättern auf unserer Internetseite.

## FORM'IT

Les produits issus de la gamme FORM'IT réunissent les qualités d'un textile et d'une feuille d'aluminium modelable. Les matériaux FORM'IT puisent leur potentiel de création dans la symbiose d'un support pliable à volonté et d'un tissu marouflé en simple ou double face. Différentes surfaces textiles - variant en aspect et coloris - permettent d'effectuer un premier choix artistique, qui sera combiné avec de multiples possibilités de transformation créative du matériau par la suite.

Les FORM'IT peuvent être peints ou imprimés. On peut les découper, coudre, coller, former. FORM'IT résiste à l'eau et est difficilement inflammable (classification M1). FORM'IT est préconisé pour de petites et très grandes surfaces, sait décorer des vitrines, mais aussi créer des décors entiers de théâtre ou de film.

Nous proposons diverse qualités standard de FORM'IT en deux variantes : version simple et double face. Nous étudions d'autres finitions textiles, couleurs ou motifs d'impression sur demande.

Informations concernant les normes de feu B1, M1, BS, EN, EN\* et NFPA, consulter notre site [www.gerriets.com](http://www.gerriets.com).

Les informations contenues dans ce nuancier sont valables à la date de l'impression. Pour les mises à jour, consulter notre site internet.

## FORM'IT

FORM'IT is a unique scenic product that combines the appearance of a textile with the formable characteristics of aluminium sheeting. Composed of flexible aluminium with textile laminated onto one or both sides, FORM'IT can be used to create three-dimensional scenic features.

FORM'IT can be painted and easily cut and sewn/glued. Water repellent and flame retardant, FORM'IT products are perfect for small as well as large applications such as stage and television scenery, exhibit or display stands, retail display and architectural details.

We offer diverse colours in a single sided or double sided version. Customized versions of this product, using different materials or sheeting thickness, may be available for large-quantity orders.

For explanation of flame retardant standards B1, M1, BS, EN, EN\* and NFPA, please go to [www.gerriets.com](http://www.gerriets.com).

All information and colour specifications are valid at the time of printing. For latest product details please see the respective online data sheet.



B1 = DIN 4102 B1  
M1 = M1  
BS = BS 5867

EN = DIN EN 13501-1  
EN\* = DIN EN 13773  
NFPA = NFPA 701



**FORM'IT**

Trägermaterial:  
 Aluminiumfolie, 100 Mikron.  
 UNO: 1-seitig kaschiert.  
 DUO: 2-seitig kaschiert.  
 Rollenlänge ca. 10 lfm.  
 Nur in ganzen Rollen lieferbar.  
 Bei Abnahme von 10 Rollen je Motiv  
 auch als DUO lieferbar.

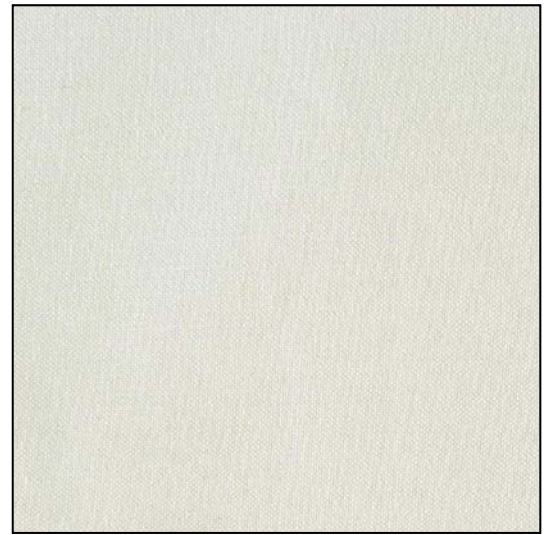
**FORM'IT**

Support:  
 feuille aluminium, 100 microns.  
 UNO: marouflé simple face.  
 DUO: marouflé double face.  
 Longueur des rouleaux env. 10 ml.  
 Uniquement par rouleaux entiers.  
 À partir de 10 rouleaux commandés,  
 disponible aussi en version double  
 face (DUO).

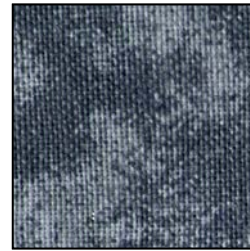
**FORM'IT**

Base material:  
 100 micron aluminium sheeting.  
 UNO: single-sided lamination.  
 DUO: double-sided lamination.  
 Roll lengths: approx. 10.9 yds.  
 Available in full rolls only.  
 With an order quantity of 10 rolls  
 also available as DUO.

Art. / Réf.	Farben	Coloris	Colours	B1	M1	EN	EN* NFPA	↔ cm	ft/in	g/m <sup>2</sup>	oz/yd <sup>2</sup>
1931 1011	UNO: Nessel	UNO: cretonne	UNO: canvas	•	•			120	47"	350	10.32
1931 1021	Granit	granit	granite	•	•			120	47"	355	10.47
1931 1031	Schiefer	ardoise	slate	•	•			120	47"	355	10.47
1931 1041	Baum	arbre	moss	•	•			120	47"	355	10.47
1931 1051	Sand	sable	terracotta	•	•			120	47"	355	10.47
1931 1061	Gold	or	gold	•	•			120	47"	300	8.85
1931 1062	Silber	argent	silver	•	•			120	47"	300	8.85
1931 1071	Eis	glace	ice	•	•			120	47"	360	10.62
1931 1081	Spiegel	miroir	mirror	•	•			120	47"	275	8.11
1931 1082	Spiegel rot	miroir rouge	mirror red	•	•			120	47"	275	8.11
1931 1083	Spiegel gold	miroir or	mirror gold	•	•			120	47"	300	8.85
1931 2011	DUO: Nessel	DUO: cretonne	DUO: canvas	•	•			120	47"	520	15.34
1931 2021	Granit	granit	granite	•	•			120	47"	530	15.63
1931 2031	Schiefer	ardoise	slate	•	•			120	47"	530	15.63



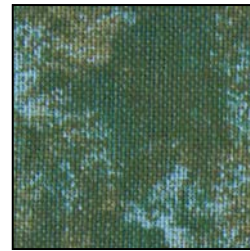
-1011 / -2011



-1021 / -2021



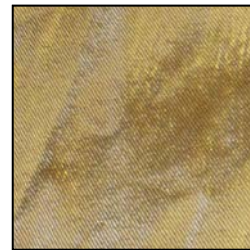
-1031 / -2031



-1041



-1051



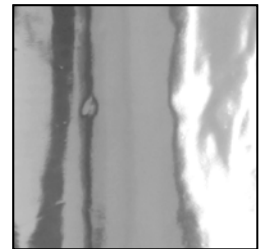
-1061



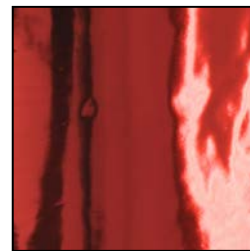
1062



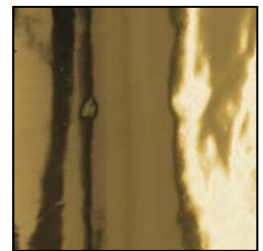
-1071



-1081



-1082



-1083

**FORM'IT PES**

Trägermaterial:  
 Aluminiumfolie, 100 Mikron.  
 Sehr gute Druckqualität.  
 UNO: 1-seitig kaschiert.  
 Rollenlänge ca. 10 lfm.  
 Nur in ganzen Rollen lieferbar.  
 Bei Abnahme von 10 Rollen je Motiv  
 auch als DUO lieferbar.

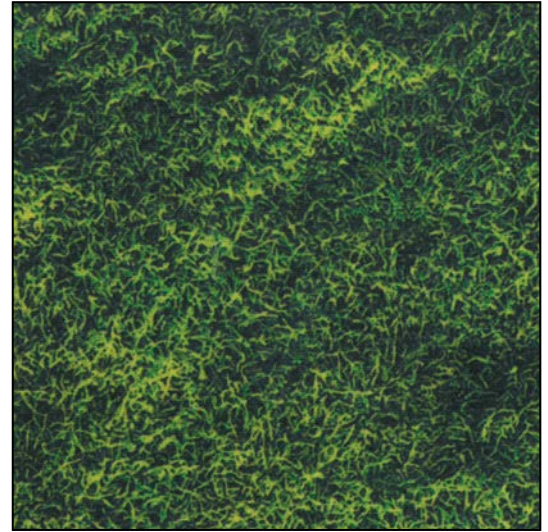
**FORM'IT PES**

Support:  
 feuille aluminium, 100 microns.  
 Excellente qualité d'impression.  
 UNO: marouflé simple face.  
 Longueur des rouleaux env. 10 ml.  
 Uniquement par rouleaux entiers.  
 À partir de 10 rouleaux commandés,  
 disponible aussi en version double  
 face (DUO).

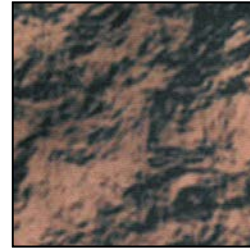
**FORM'IT PES**

Base material:  
 100 micron aluminium sheeting.  
 Excellent printing quality.  
 UNO: single-sided lamination.  
 Roll lengths: approx. 10.9 yds.  
 Available in full rolls only.  
 With an order quantity of 10 rolls  
 also available as DUO.

Art. / Réf.	Farben	Coloris	Colours	B1	M1	EN	EN* NFPA	↔ cm	ft/in	g/m <sup>2</sup>	oz/yd <sup>2</sup>
1931 3011	UNO: Erde	UNO: terre	UNO: ground	•			•	120	47"	330	9.73
1931 3021	Stein	pierre	rock	•			•	120	47"	330	9.73
1931 3031	Eiche hell	chêne clair	light oak	•			•	120	47"	330	9.73
1931 3032	Eiche dunkel	chêne foncé	dark oak	•			•	120	47"	330	9.73
1931 3041	Gras	herbe	grass	•			•	120	47"	330	9.73
1931 3051	Moos	mousse	moss	•			•	120	47"	330	9.73
1931 3061	Feuer	feu	fire	•			•	120	47"	330	9.73
1931 3071	Wasser	eau	water	•			•	120	47"	330	9.73



-3051



-3011



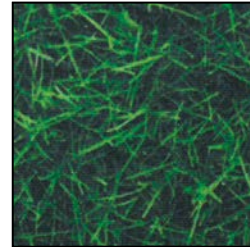
-3021



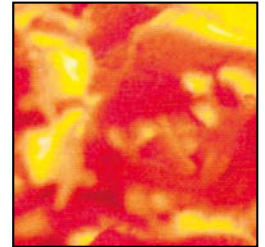
-3031



-3032



-3041



-3061



-3071







AB ILMONTE  
Nattflyvägen 7  
SE-313 50 ÅLED

Tel. +46-(0)35-181940



[www.ilmonte.se](http://www.ilmonte.se)  
[sales@ilmonte.se](mailto:sales@ilmonte.se)

