

D Tanz-, Event- &
Messebeläge

VARIO GRIP

F Tapis de danse,
design & expo

VARIO GRIP

E Dance &
Event Floors

VARIO GRIP

ABilmonte

A Please note: Photos of samples shown in pdf-file may vary slightly in colour due to technical reasons.

Gerriets

VARIO GRIP

PVC.
Schmutzabweisende Oberfläche.
Rutschklasse R 10.
Besonders geeignet für den Event- und Messebereich.
Nur bedingt als Tanzboden geeignet.
PU-vergütete Oberfläche.
Stärke: 2 mm.
Stüklängen ca. 30 lfm.
Nur in ganzen Rollen lieferbar.
Sonderfarben auf Anfrage.

VARIO GRIP

PVC.
Surface traitée anti-tâche.
Antiglossant R 10.
Spécialement conçu pour l'événementiel et les salons.
Utilisation limitée en tant que tapis de danse.
Surface avec enduction PU.
Epaisseur : 2 mm.
Longueur des pièces env. 30 ml.
Uniquement par rouleaux entiers.
Coloris spéciaux : sur demande.

VARIO GRIP

PVC.
Stain-resistant.
Anti-skid surface.
Designed for events and exhibitions.
As dance floor surface only suitable to a limited extent.
PU coating.
Thickness: 0.08" / 2 mm.
Piece lengths approx. 32.8 yds.
Available in full rolls only.
Custom colours on request.

Art. / Réf.	Farben	Coloris	Colours	B1	M2	EN	EN* GOST	↔	cm	ft/in	g/m ²	lbs/yd ²
1761 1501	weiß	blanc	white	•	•				200	78"	1350	2.48
1761 1553	goldgelb	jaune d'or	yellow gold	•	•				200	78"	1350	2.48
1761 1565	orange	orange	orange	•	•				200	78"	1350	2.48
1761 1518	rot	rouge	red	•	•				200	78"	1350	2.48
1761 1577	marineblau	bleu marine	navy blue	•	•				200	78"	1350	2.48
1761 1590	achatgrau	gris agate	agate grey	•	•				200	78"	1350	2.48
1761 1593	hellgrau	gris clair	light grey	•	•				200	78"	1350	2.48
1761 1598	mausgrau	gris souris	mouse grey	•	•				200	78"	1350	2.48
1761 1597	dunkelgrau	gris foncé	dark grey	•	•				200	78"	1350	2.48
1761 1599	schwarz	noir	black	•	•				200	78"	1350	2.48

Eigenschaften / Données techniques / Specifications

Gesamtdicke / Epaisseur totale / Total Thickness	EN 428	2,00 mm
Nuttschichtdicke / Epaisseur couche d'usure / Wear Layer Thickness	EN 429	0,25 mm
Flächengewicht / Poids / Weight	EN 430	1.350 g/m ²
Resteindruck / Impact résiduel / Residual Indentation	EN 433	0,02 mm
Trittschallverbesserung / Efficacité aux bruits d'impact / Sound Absorption	ISO 140-8	~ 18 dB
Rutschhemmung / Coeff. antiglissant / Slip Resistance	DIN 51130	R10
Geeignet für Fußbodenheizung / Adapté au chauffage au sol / Critical Radiant Heat Flux		✓

Erläuterungen der Brandschutznormen B1, M1, BS, EN, EN* und NFPA unter gerriets.com.

Der Inhalt dieser Farbkarte entspricht dem Stand zum Zeitpunkt des Drucks.

Aktuellste Angaben entnehmen Sie bitte den entsprechenden Datenblättern auf unserer Internetseite.

Informations concernant les normes de feu B1, M1, BS, EN, EN* et NFPA, consulter notre site gerriets.com.

Les informations contenues dans ce nuancier sont valables à la date de l'impression.

Pour les mises à jour, consulter notre site internet.

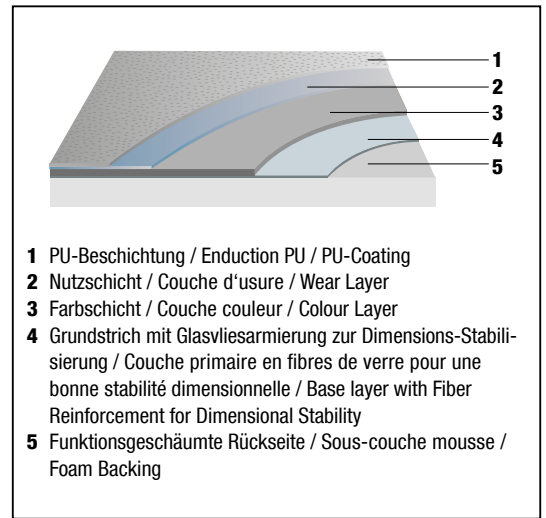
For explanation of flame retardant standards B1, M1, BS, EN, EN* and NFPA, please go to gerriets.com.

All information and colour specifications are valid at the time of printing.

For latest product details please see the respective online data sheet.



Griffmuster / Echantillon / Sample



Bodenaufbau / Construction du tapis / Layer Structure

- 1 PU-Beschichtung / Enduction PU / PU-Coating
- 2 Nuttschicht / Couche d'usure / Wear Layer
- 3 Farbschicht / Couche couleur / Colour Layer
- 4 Grundstrich mit Glasvliesarmierung zur Dimensions-Stabilisierung / Couche primaire en fibres de verre pour une bonne stabilité dimensionnelle / Base layer with Fiber Reinforcement for Dimensional Stability
- 5 Funktionsgeschäumte Rückseite / Sous-couche mousse / Foam Backing

B1 = DIN 4102 B1
M1 = M1
BS = BS 5867
EN = DIN EN 13501-1

EN* = DIN EN 13773
NFPA = NFPA 701
GOST = KM2 GOST



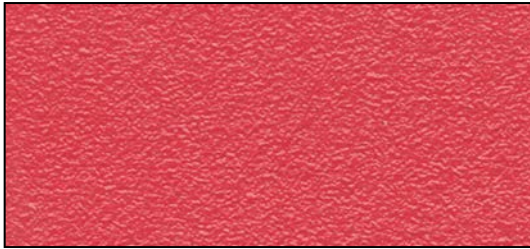
weiß / blanc / white



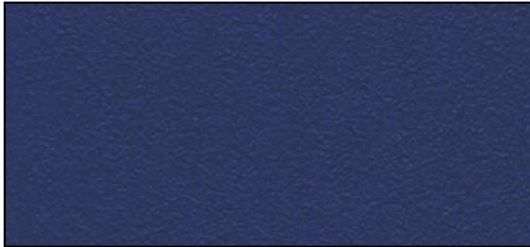
goldgelb / jaune d'or / yellow gold



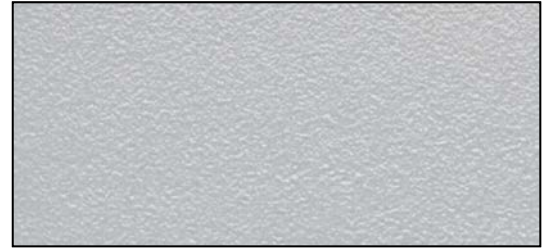
orange / orange / orange



rot / rouge / red



marineblau / bleu marine / navy blue



achatgrau / gris agate / agate grey



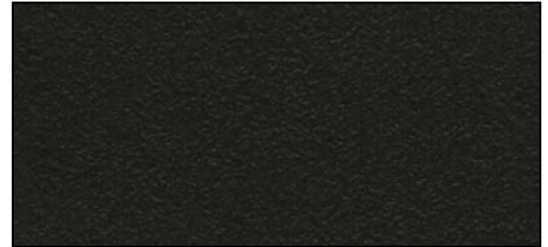
hellgrau / gris clair / light grey



mausgrau / gris souris / mouse grey



dunkelgrau / gris foncé / dark grey



schwarz / noir / black

AB ILMONTE
Nattflyvägen 7
SE-313 50 ÅLED

Tel. +46-(0)35-181940



www.ilmonte.se
sales@ilmonte.se

