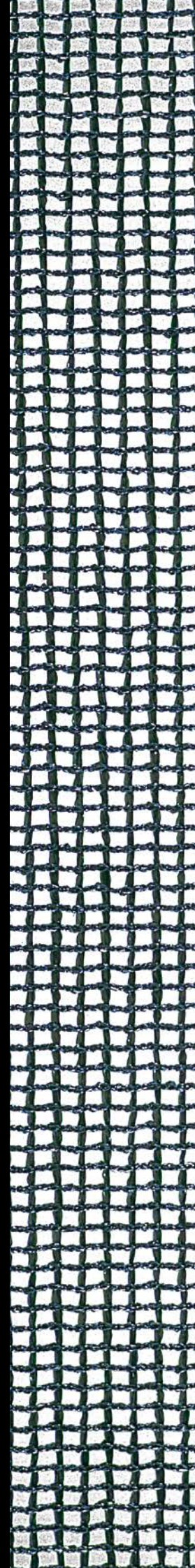


<b>D</b> Messetextilien & Deckenabspann- gewebe	<b>F</b> Toiles expo & toiles plafond tendu	<b>E</b> Expo Fabrics
<b>SPRINKLERNETZ BW</b> 3 x 3 mm	<b>FILET SPRINKLER CO</b> 3 x 3 mm	<b>SQUARE NET CO</b> 1/8" x 1/8"
<b>SPRINKLERNETZ CS</b> 3 x 3 mm	<b>FILET SPRINKLER CS</b> 3 x 3 mm	<b>SQUARE NET CS</b> 1/8" x 1/8"
<b>SPRINKLERNETZ BW</b> Vds	<b>FILET SPRINKLER CO</b> Vds	<b>SQUARE NET CO</b> Vds
<b>SPRINKLERTÜLL CS</b> Vds	<b>TULLE SPRINKLER CS</b> Vds	<b>SPRINKLER GAUZE CS</b> Vds
<b>GITTERTÜLL BW</b> Vds	<b>FILET MAILLE</b> CARRÉE BW Vds	<b>SQUARE GAUZE CO</b> Vds
<b>GITTERTÜLL CS</b>	<b>FILET MAILLE</b> CARRÉE CS	<b>SQUARE GAUZE CS</b>



**A** Please note: Photos of samples shown in pdf-file may vary slightly in colour due to technical reasons.



**SPRINKLERNETZ BW 3 x 3 mm**

100 % Baumwolle.  
 Bei 590 cm Breite:  
 Stücklängen ca. 55-58 lfm.  
 Bei 1.190 cm Breite:  
 Stücklängen ca. 43 lfm.  
 Sonderfarben auf Anfrage.

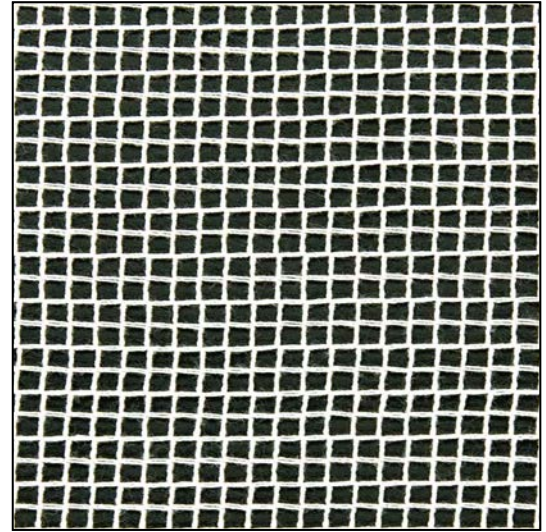
**FILET SPRINKLER CO 3 x 3 mm**

100 % coton.  
 Largeur 590 cm :  
 Longueur des pièces env. 55-58 ml.  
 Largeur 1.190 cm :  
 Longueur des pièces env. 43 ml.  
 Coloris spéciaux sur demande.

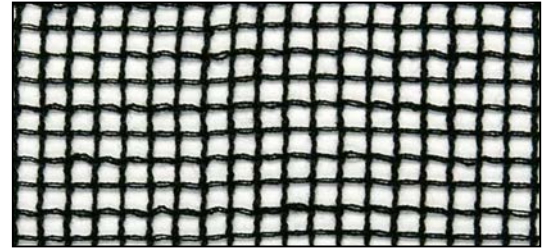
**SQUARE NET CO 1/8" x 1/8"**

100 % cotton.  
 19'4"width: piece lengths are  
 approx. 60.1-63.4 yds.  
 39'0"width: piece lengths are  
 approx. 47.0 yds.  
 Custom dyed colours on request.

Art. / Réf.	Farben	Coloris	Colours	B1	M1	EN	EN* NFPA	↔ cm	ft/in	g/m <sup>2</sup>	oz/yd <sup>2</sup>
1621 0511	weiß	blanc	white	•	•		•	590	19'4"	82	2.42
1621 0521	schwarz	noir	black	•	•		•	590	19'4"	82	2.42
1621 1111	weiß	blanc	white	•	•		•	1.190	39'0"	82	2.42
1621 1121	schwarz	noir	black	•	•		•	1.190	39'0"	82	2.42



weiß / blanc / white



schwarz / noir / black

**SPRINKLERNETZ CS 3 x 3 mm**

100 % Trevira CS.  
 Permanent schwer entflammbar.  
 Stücklängen ca. 40-45 lfm.  
 Sonderfarben auf Anfrage.

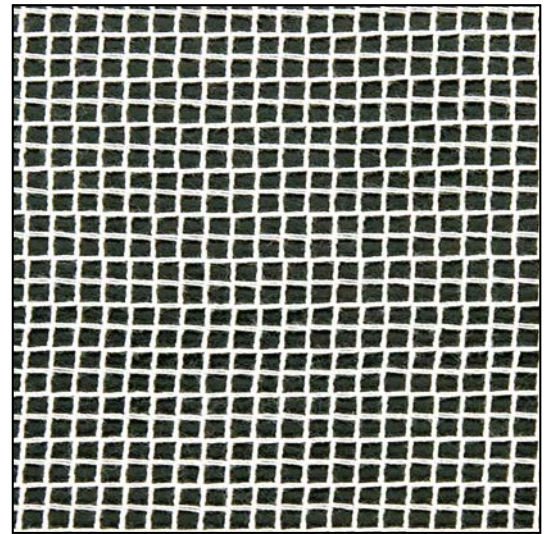
**FILET SPRINKLER CS 3 x 3mm**

100 % Trevira CS.  
 Longueur des pièces env. 40-45 ml.  
 Coloris spéciaux sur demande.

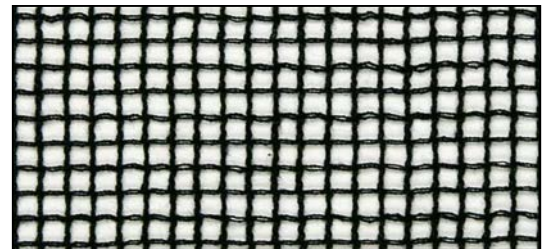
**SQUARE NET CS 1/8" x 1/8"**

100 % Trevira CS.  
 Inherently flame retardant.  
 Piece lengths approx.  
 43.7-49.2 yds.  
 Custom dyed colours on request.

Art. / Réf.	Farben	Coloris	Colours	B1	BS	EN	EN* NFPA	↔ cm	ft/in	g/m <sup>2</sup>	oz/yd <sup>2</sup>
1622 1110	weiß	blanc	white	•	•	•	•	1.100	36'1"	60	1.77
1622 1120	schwarz	noir	black	•	•	•	•	1.100	36'1"	60	1.77



weiß / blanc / white



schwarz / noir / black

**SPRINKLERNETZ BW VdS**

100 % Baumwolle.  
Stücklängen ca. 42-45 lfm.  
Mit VdS-Zertifikat.  
Sonderfarben auf Anfrage.

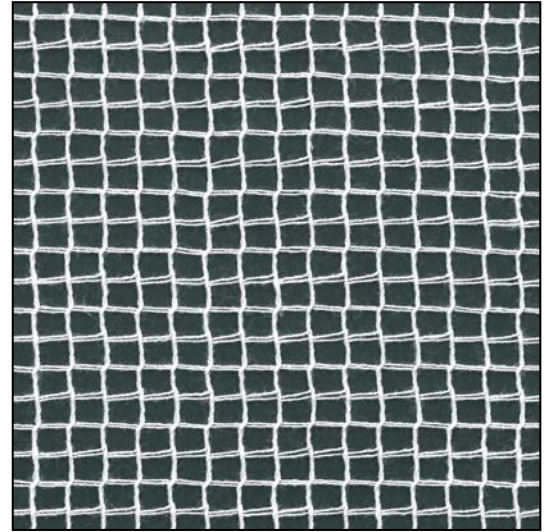
**FILET SPRINKLER CO VdS**

100 % coton.  
Longueur des pièces env. 42-45 ml.  
Agréé Sprinkler (VdS).  
Coloris spéciaux sur demande.

**SQUARE NET CO VdS**

100 % cotton.  
Piece lengths approx.  
45.9-49.2 yds.  
Sprinkler certificate available (VdS).  
Custom dyed colours on request.

Art. / Réf.	Farben	Coloris	Colours	B1	M1	EN	EN* NFPA	↔ cm	ft/in	g/m <sup>2</sup>	oz/yd <sup>2</sup>
1621 2111	weiß	blanc	white	•				1.190	39'1"	58	1.71



weiß / blanc / white

**SPRINKLERTÜLL CS VdS**

100 % Trevira CS.  
Permanent schwer entflammbar.  
Stücklängen ca. 50 lfm.  
Mit VdS-Zertifikat.  
Sonderfarben auf Anfrage.  
Bedruckbar nach Vorgabe.

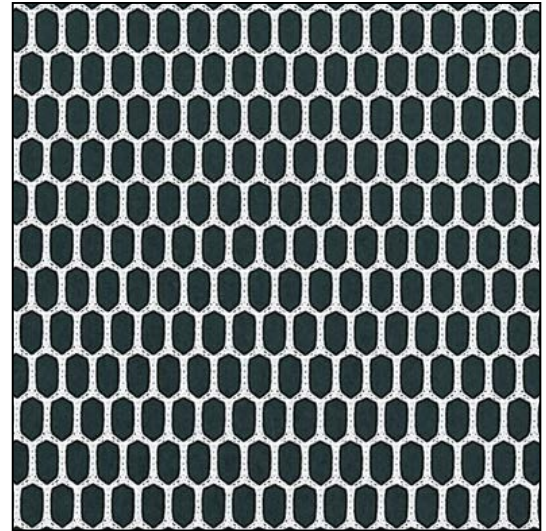
**TULLE SPRINKLER CS VdS**

100 % Trevira CS.  
Longueur des pièces env. 50 ml.  
Agréé Sprinkler (VdS).  
Coloris spéciaux sur demande.  
Peut être imprimé selon motif fourni par vos soins.

**SPRINKLER GAUZE CS VdS**

100 % Trevira CS.  
Inherently flame retardant.  
Piece lengths approx. 54.7 yds.  
Sprinkler certificate available (VdS).  
Custom dyed colours on request.  
Printable according to specification.

Art. / Réf.	Farben	Coloris	Colours	B1	M1	EN	EN* NFPA	↔ cm	ft/in	g/m <sup>2</sup>	oz/yd <sup>2</sup>
1623 1311	weiß	blanc	white	•	•	•		310	122"	110	3.24
1623 1511	weiß	blanc	white	•	•	•		500	16'4"	110	3.24



weiß / blanc / white



Erläuterungen der Brandschutznormen B1, M1, BS, EN, EN\* und NFPA unter gerriets.com.

Auf Wunsch:  
Professionell konfektionierte Textilien aus unseren Ateliers.

Der Inhalt dieser Farbkarte entspricht dem Stand zum Zeitpunkt des Drucks.  
Aktuellste Angaben entnehmen Sie bitte den entsprechenden Datenblättern auf unserer Internetseite.

Informations concernant les normes de feu B1, M1, BS, EN, EN\* et NFPA, consulter notre site gerriets.com.

Sur demande :  
Textiles professionnels confectionnés dans nos ateliers.

Les informations contenues dans ce nuancier sont valables à la date de l'impression.  
Pour les mises à jour, consulter notre site internet.

For explanation of flame retardant standards B1, M1, BS, EN, EN\* and NFPA, please go to gerriets.com.

On request:  
Professional manufacture of our textiles in our workshops.

All information and colour specifications are valid at the time of printing.  
For latest product details please see the respective online data sheet.

B1 = DIN 4102 B1  
M1 = M1  
BS = BS 5867

EN = DIN EN 13501-1  
EN\* = DIN EN 13773  
NFPA = NFPA 701

**GITTERTÜLL BW VdS**

100 % Baumwolle.  
 Stücklängen ca. 30 und 60 lfm.  
 Maschenweite: 3 x 3 mm.  
 Mit VdS-Zertifikat.

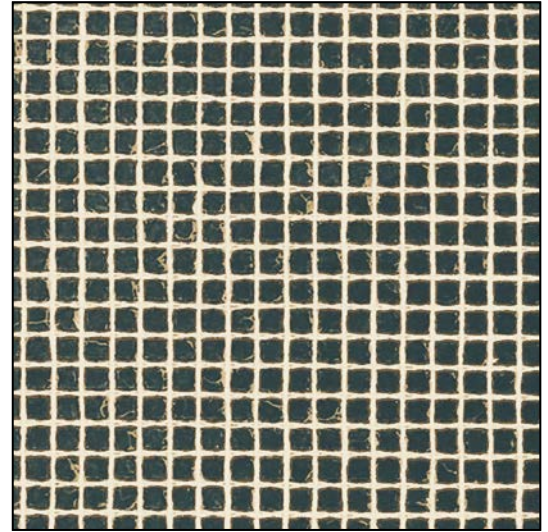
**FILET MAILLE CARRÉE BW VdS**

100 % coton.  
 Longueur pièces env. 30 et 60 ml.  
 Maille : 3 x 3 mm.  
 Agréé Sprinkler (VdS).

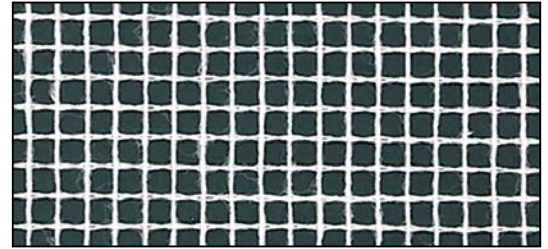
**SQUARE GAUZE CO VdS**

100 % cotton.  
 Piece lengths approx. 32.8 and  
 65.6 yds.  
 Square size: 3 x 3 mm.  
 Sprinkler certificate available (VdS).

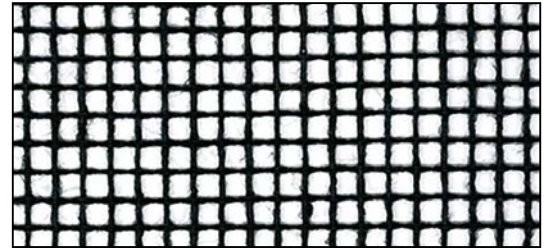
Art. / Réf.	Farben	Coloris	Colours	B1	M1	EN	EN* NFPA	↔	cm	ft/in	g/m <sup>2</sup>	oz/yd <sup>2</sup>
1623 2501	rohweiß	écru	ecru	•					520	17'1"	90	2.65
1623 2511	weiß	blanc	white	•					520	17'1"	90	2.65
1623 2521	schwarz	noir	black	•					520	17'1"	90	2.65
1623 2531	grau	gris	grey	•					520	17'1"	90	2.65



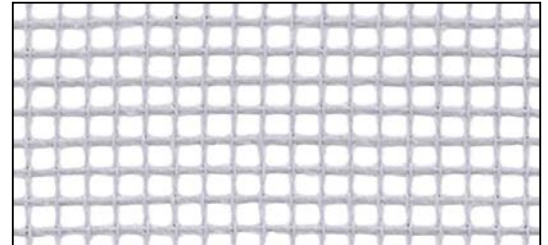
-2501



-2511



-2521



-2531

**GITTERÜLL CS**

100 % Trevira CS.  
 Permanent schwer entflammbar.  
 Stücklängen ca. 30 und 60 lfm.

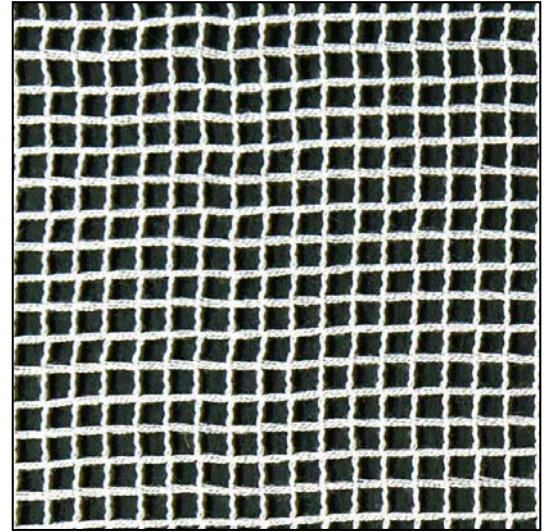
**FILET MAILLE CARRÉE CS**

100 % Trevira CS.  
 Longueur pièces env. 30 et 60 ml.

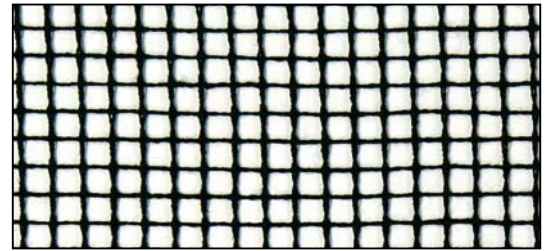
**SQUARE GAUZE CS**

100 % Trevira CS.  
 Inherently flame retardant.  
 Piece lengths approx. 32.8 and  
 65.6 yds.

Art. / Réf.	Farben	Coloris	Colours	B1	M1	EN	EN* NFPA	↔	cm	ft/in	g/m <sup>2</sup>	oz/yd <sup>2</sup>
1623 3110	rohweiß	écru	ecru	•			•		300	118"	75	2.21
1623 3210	schwarz	noir	black	•			•		300	118"	75	2.21
1623 5110	rohweiß	écru	ecru	•			•		520	17'0"	75	2.21
1623 5210	schwarz	noir	black	•			•		520	17'0"	75	2.21



rohweiß / écru / ecru



schwarz / noir / black

AB ILMONTE  
Nattflyvägen 7  
SE-313 50 ÅLED

Tel. +46-(0)35-181940



[www.ilmonte.se](http://www.ilmonte.se)  
[sales@ilmonte.se](mailto:sales@ilmonte.se)

