

D Objektgewebe

UNISATIN

SATIN PROJEKT 350

F Toile déco

UNISATIN


SATIN PROJEKT 350

E Drapery Fabrics

UNISATIN

SATIN PROJEKT 350

ABilmonte

 Please note: Photos of samples shown in pdf-file may vary slightly in colour due to technical reasons.

Gerriets



UNISATIN

100 % Baumwolle.
Stücklängen ca. 60 lfm.
Sonderfarben auf Anfrage.

UNISATIN

100 % coton.
Longueur des pièces env. 60 ml.
Coloris spéciaux : sur demande.

UNISATIN

100 % cotton.
Piece lengths approx. 65.6 yds.
Custom dyed colours on request.

Art. / Réf.	Farben	Coloris	Colours	B1	BS	EN	EN*	NFPA	↔ cm	ft/in	g/m ²	oz/yd ²
1551 1001	schwarz	noir	black	•	•			•	120	47"	275	8.11



-1001

Erläuterungen der Brandschutznormen B1, M1, BS, EN, EN* und NFPA unter gerriets.com.

Auf Wunsch:
Professionell konfektionierte Textilien aus unseren Ateliers.

Der Inhalt dieser Farbkarte entspricht dem Stand zum Zeitpunkt des Drucks.
Aktuellste Angaben entnehmen Sie bitte den entsprechenden Datenblättern auf unserer Internetseite.

Informations concernant les normes de feu B1, M1, BS, EN, EN* et NFPA, consulter notre site gerriets.com.

Sur demande :
Textiles professionnels confectionnés dans nos ateliers.

Les informations contenues dans ce nuancier sont valables à la date de l'impression.
Pour les mises à jour, consulter notre site internet.

For explanation of flame retardant standards B1, M1, BS, EN, EN* and NFPA, please go to gerriets.com.

On request:
Professional manufacture of our textiles in our workshops.

All information and colour specifications are valid at the time of printing.
For latest product details please see the respective online data sheet.

B1 = DIN 4102 B1
M1 = M1
BS = BS 5867

EN = DIN EN 13501-1
EN* = DIN EN 13773
NFPA = NFPA 701

SATIN PROJEKT 350

100 % Trevira CS.
 Permanent schwer entflammbar.
 Stücklängen ca. 50-60 lfm.
 Sonderfarben auf Anfrage.
 Akustische Werte verfügbar.

Verdunkelungsgrad, abhängig von
 der Farbe: 72,00-99,96 %.
 Lichtechtheit: ca. 6-7.
 Reißfestigkeit:
 Kette: ca. 1671 N,
 Schuss: ca. 1596 N.

SATIN PROJEKT 350

100 % Trevira CS.
 Longueur pièces env. 50-60 ml.
 Coloris spéciaux : sur demande.
 Valeurs acoustiques disponibles.

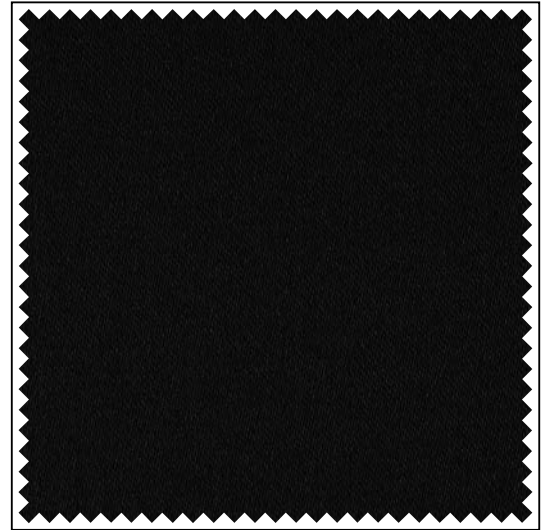
Degré d'occultation en fonction du
 coloris choisi : 72,00-99,96 %.
 Résistance à la lumière : env. 6-7.
 Résistance à la déchirure :
 chaîne : env. 1671 N,
 trame : env. 1596 N.

SATIN PROJEKT 350

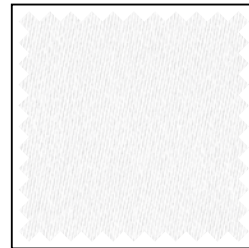
100 % Trevira CS.
 Inherently flame retardant.
 Piece lengths approx.
 54.6-65.6 yds.
 Custom dyed colours on request.
 Acoustic measurement available.

Degree of blackout depending on
 colour: 72,00-99,96 %.
 Light fastness: approx. 6-7.
 Resistance to breaking:
 warp: approx. 1671 N,
 weft: approx. 1596 N.

Art. / Réf.	Farben	Coloris	Colours	B1	BS	M1	EN	NFPA	↔	cm	ft/in	g/m ²	oz/yd ²
1553 1901	schwarz	noir	black	•	•	•	•	•		140	55"	350	10.32
1553 1001	weiß	blanc	white	•	•	•	•	•		140	55"	350	10.32
1553 1201	beige	beige	beige	•	•	•	•	•		140	55"	350	10.32
1553 1302	rot	rouge	red	•	•	•	•	•		140	55"	350	10.32
1553 1601	grün	vert	green	•	•	•	•	•		140	55"	350	10.32
1553 1701	hellgrau	gris clair	light grey	•	•	•	•	•		140	55"	350	10.32
1553 1702	grau	gris	grey	•	•	•	•	•		140	55"	350	10.32
1553 3901	schwarz	noir	black	•	•	•	•	•		300	118"	350	10.32
1553 3001	weiß	blanc	white	•	•	•	•	•		300	118"	350	10.32
1553 3201	beige*	beige*	beige*	•	•	•	•	•		300	118"	350	10.32
1553 3302	rot	rouge	red	•	•	•	•	•		300	118"	350	10.32
1553 3601	grün*	vert*	green*	•	•	•	•	•		300	118"	350	10.32
1553 3701	hellgrau	gris clair	light grey	•	•	•	•	•		300	118"	350	10.32
1553 3702	grau	gris	grey	•	•	•	•	•		300	118"	350	10.32



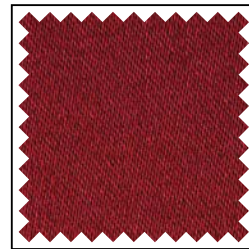
-1901 / -3901



-1001 / -3001



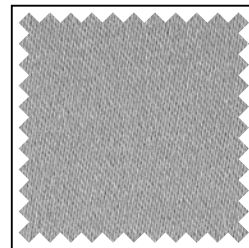
-1201 / -3201



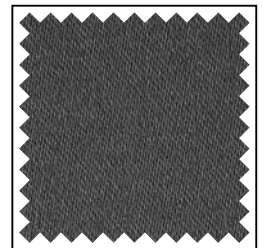
-1302 / -3302



-1601 / -3601



-1701 / -3701



-1702 / -3702



AB ILMONTE
Nattflyvägen 7
SE-313 50 ÅLED

Tel. +46-(0)35-181940



www.ilmonte.se
sales@ilmonte.se

