

**D** Dekorationsstoffe

**POLYESTER TAFT**


**F** Toiles déco

**TAFFETAS PES**

**E** Decorative Fabrics

**TAFFETA PES**

**AB**ilmonte

 Please note: Photos of samples shown in pdf-file may vary slightly in colour due to technical reasons.

**Gerriets**



**POLYESTER TAFT**

100 % Polyester.  
 Permanent schwer entflammbar.  
 Stücklängen ca. 30 lfm.  
 Sonderfarben auf Anfrage:  
 Breite 150 cm ab 600 lfm.  
 Breite 310 cm ab 300 lfm.

**TAFFETAS PES**

100 % polyester.  
 Longueur des pièces env. 30 ml.  
 Coloris spéciaux sur demande :  
 Largeur de 150 cm à partir de  
 600 ml.  
 Largeur de 310 cm à partir de  
 300 ml.

**TAFFETA PES**

100 % polyester.  
 Inherently flame retardant.  
 Piece lengths approx. 32.8 yds.  
 Custom dyed colours on request:  
 Width of 656.2 yds at 59" ft/in.  
 Width of 328.1 yds at 122" ft/in.

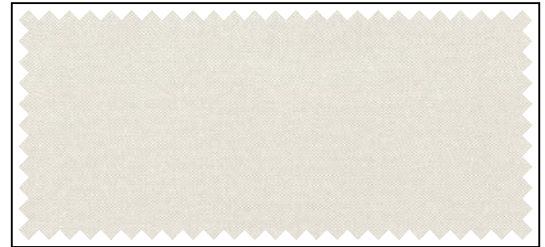
Art. / Réf.	Farben	Coloris	Colours	B1	M1	EN	EN* NFPA	↔	cm	ft/in	g/m <sup>2</sup>	oz/yd <sup>2</sup>
1452 1303	weiß	blanc	white	•					150	59"	70	2.06
1452 1501	cremeweiß	blanc crème	cream	•					150	59"	70	2.06
1452 1717	hellgelb	jaune clair	light yellow	•					150	59"	70	2.06
1452 1731	gelb	jaune	yellow	•					150	59"	70	2.06
1452 1444	telemagenta	télémagenta	telemagenta	•					150	59"	70	2.06
1452 1460	erdbeerrot	rouge fraise	strawberry red	•					150	59"	70	2.06
1452 1466	rot	rouge	red	•					150	59"	70	2.06
1452 1476	rubinrot	rouge rubis	ruby red	•					150	59"	70	2.06
1452 1132	türkis	turquoise	turquoise	•					150	59"	70	2.06
1452 1156	mittelblau	bleu moyen	medium blue	•					150	59"	70	2.06
1452 1162	ultramarin- blau	bleu outremer	ultramarine blue	•					150	59"	70	2.06
1452 1184	marineblau	bleu marine	navy blue	•					150	59"	70	2.06
1452 1650	grasgrün	vert herbe	grass green	•					150	59"	70	2.06
1452 1684	dunkelgrün	vert foncé	dark green	•					150	59"	70	2.06
1452 1311	platingrau	gris platine	platinum grey	•					150	59"	70	2.06
1452 1333	eisengrau	gris fer	iron grey	•					150	59"	70	2.06
1452 1347	schwarz	noir	black	•					150	59"	70	2.06
1452 3303	weiß	blanc	white	•					310	122"	70	2.06
1452 3501	cremeweiß	blanc crème	cream	•					310	122"	70	2.06
1452 3717	hellgelb	jaune clair	light yellow	•					310	122"	70	2.06
1452 3731	gelb	jaune	yellow	•					310	122"	70	2.06
1452 3444	telemagenta	télémagenta	telemagenta	•					310	122"	70	2.06
1452 3460	erdbeerrot	rouge fraise	strawberry red	•					310	122"	70	2.06
1452 3466	rot	rouge	red	•					310	122"	70	2.06
1452 3476	rubinrot	rouge rubis	ruby red	•					310	122"	70	2.06
1452 3132	türkis	turquoise	turquoise	•					310	122"	70	2.06
1452 3156	mittelblau	bleu moyen	medium blue	•					310	122"	70	2.06
1452 3162	ultramarin- blau	bleu outremer	ultramarine blue	•					310	122"	70	2.06
1452 3184	marineblau	bleu marine	navy blue	•					310	122"	70	2.06
1452 3650	grasgrün	vert herbe	grass green	•					310	122"	70	2.06
1452 3684	dunkelgrün	vert foncé	dark green	•					310	122"	70	2.06
1452 3311	platingrau	gris platine	platinum grey	•					310	122"	70	2.06
1452 3333	eisengrau	gris fer	iron grey	•					310	122"	70	2.06
1452 3347	schwarz	noir	black	•					310	122"	70	2.06



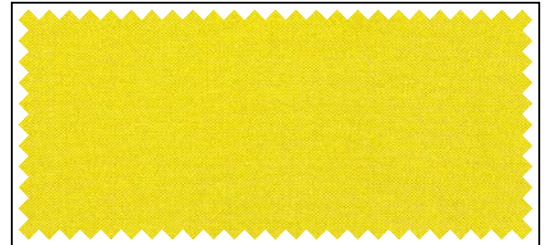
-1347 / -3347



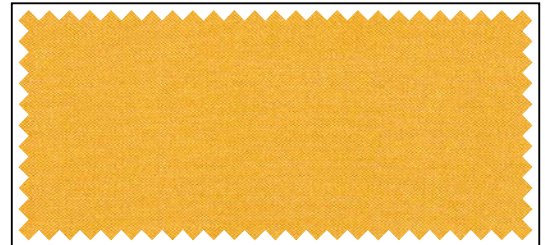
-1303 / -3303



-1501 / -3501



-1717 / -3717



-1731 / -3731

Auf Wunsch:  
 Professionell konfektionierte  
 Textilien aus unseren Ateliers.

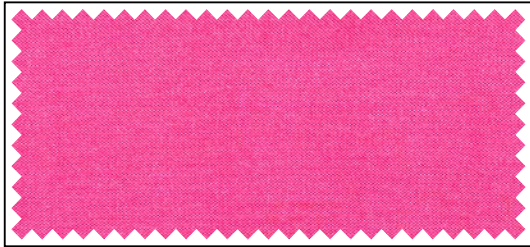
Der Inhalt dieser Farbkarte ent-  
 spricht dem Stand zum Zeitpunkt  
 des Drucks.  
 Aktuellste Angaben entnehmen Sie  
 bitte den entsprechenden Daten-  
 blättern auf unserer Internetseite.

Sur demande :  
 Textiles professionnels  
 confectionnés dans nos ateliers.

Les informations contenues dans ce  
 nuancier sont valables à la date de  
 l'impression.  
 Pour les mises à jour, consulter  
 notre site internet.

On request:  
 Professional manufacture of our  
 textiles in our workshops.

All information and colour  
 specifications are valid at the time  
 of printing.  
 For latest product details please see  
 the respective online data sheet.



-1444 / -3444



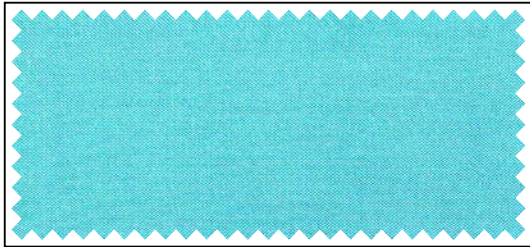
-1460 / -3460



-1466 / -3466



-1476 / -3476



-1132 / -3132



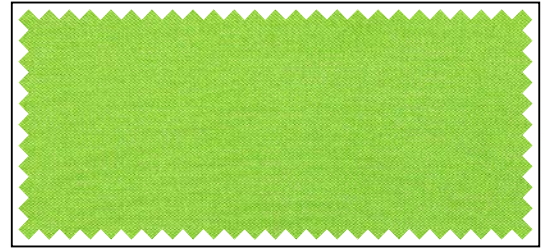
-1156 / -3156



-1162 / -3162



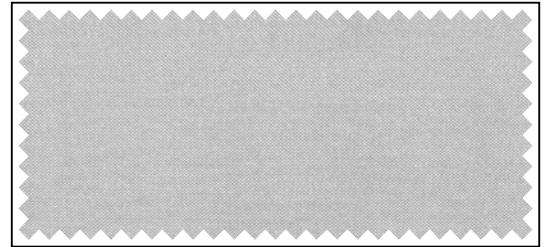
-1184 / -3184



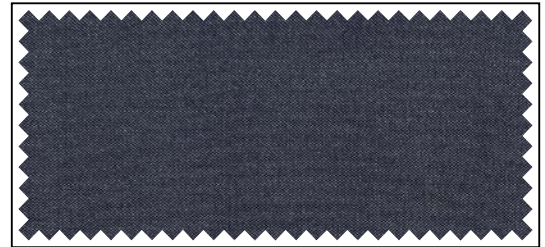
-1650 / -3650



-1684 / -3684



-1311 / -3311



-1333 / -3333

Erläuterungen der Brandschutznormen B1, M1, BS, EN, EN\* und NFPA unter gerriets.com.

Informations concernant les normes de feu B1, M1, BS, EN, EN\* et NFPA, consulter notre site gerriets.com.

For explanation of flame retardant standards B1, M1, BS, EN, EN\* and NFPA, please go to gerriets.com.

B1 = DIN 4102 B1  
M1 = M1  
BS = BS 5867

EN = DIN EN 13501-1  
EN\* = DIN EN 13773  
NFPA = NFPA 701

AB ILMONTE  
Nattflyvägen 7  
SE-313 50 ÅLED

Tel. +46-(0)35-181940



[www.ilmonte.se](http://www.ilmonte.se)  
[sales@ilmonte.se](mailto:sales@ilmonte.se)

